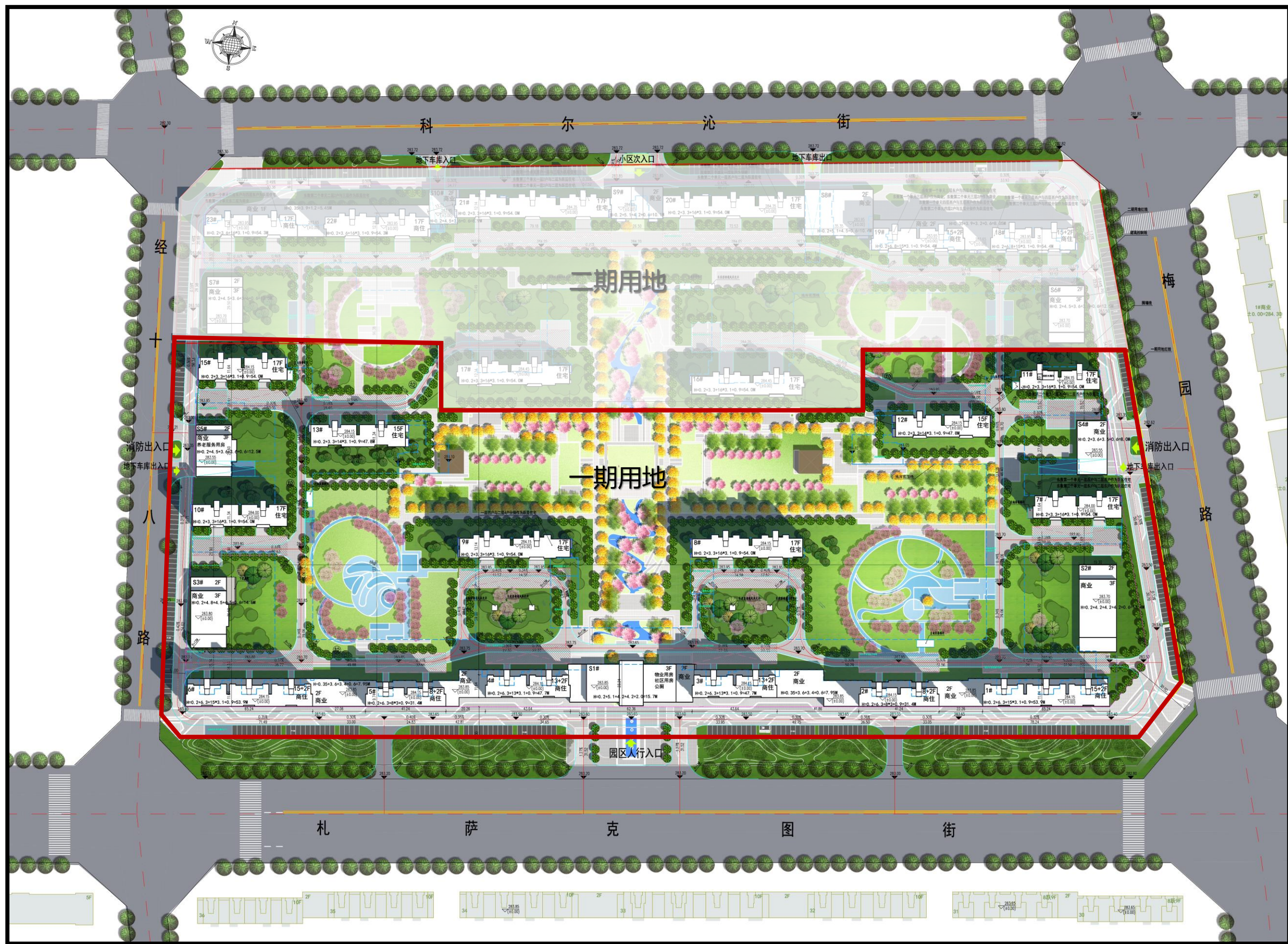


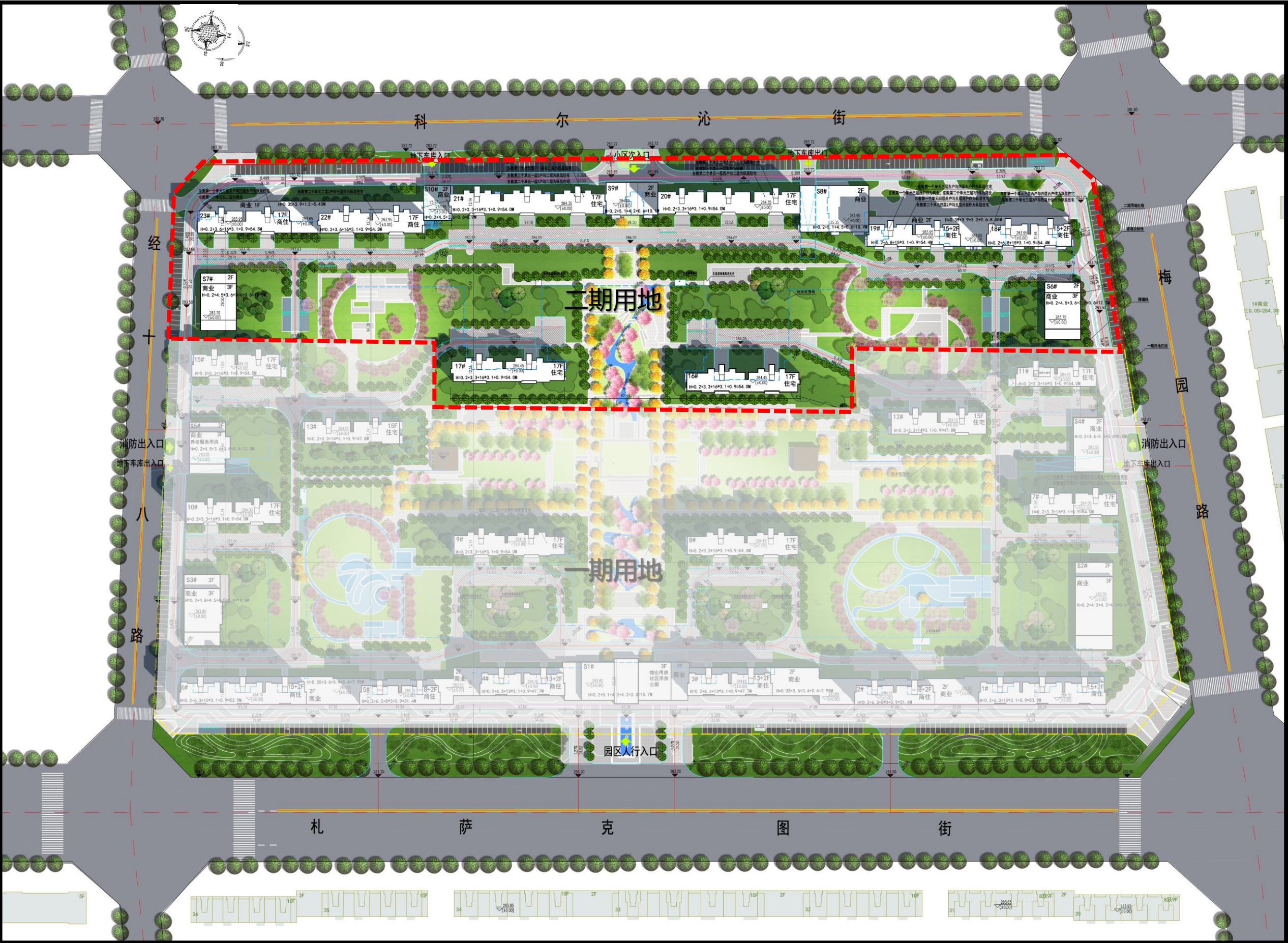


总技术经济指标表			
	数值	单位	备注
规划用地面积	145699	m²	
总建筑面积	272361.57	m²	
其中	住宅建筑面积	197565.36	m²
	商业建筑面积	23801.34	m² 商业计容面积27192.4m²
	地上储藏面积	91.01	m²
	配套用房面积	2173.43	m²
	地下建筑面积	48730.43	m² 不计入容积率
地上计容建筑面积	227022.20	m²	
基底面积	26196.68	m²	
容积率	1.56	-	
建筑密度	17.98%	-	
绿地率	30.00%	-	
总户数	1459	户	
机动车停车位	1755	辆	其中，住宅150个车位设置充电桩，其他停车位均预留充电桩位置；商业30个车位设置充电桩。
其中	地上停车位	400	辆
	地下停车位	1355	辆



一期技术经济指标表			
	数值	单位	备注
规划用地面积	93998.00	m²	
总建筑面积	159195.20	m²	
其中	住宅建筑面积	113765.78	m²
	商业建筑面积	14169.43	m² 商业计容面积17560.49m²
	配套用房	2173.43	m²
	地下建筑面积	29086.56	m² 不计入容积率
计容建筑面积	133499.70	m²	
基底面积	15810.46	m²	
容积率	1.42	-	
建筑密度	16.82%	-	
绿地率	30.00%	-	
总户数	876	户	
机动车停车位	1074	辆	其中，住宅80个车位设置充电桩，其他停车位均预留充电桩位置；商业20个车位设置充电桩
其中	地上停车位	221	辆
	地下停车位	853	辆

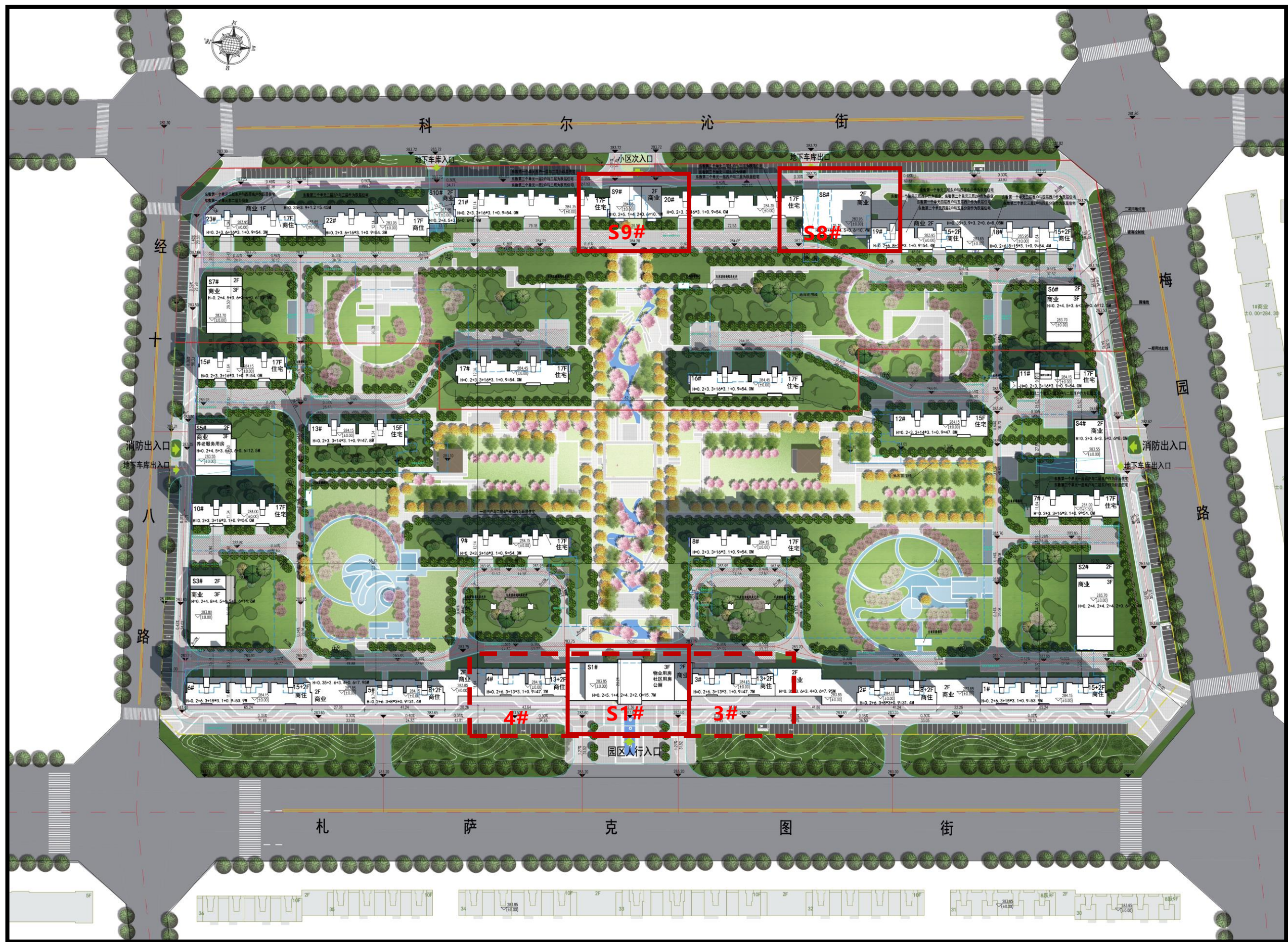
公共服务配套明细表			
	数值	单位	备注
公共服务配套	2173.43	m²	
其中	社区用房	798.51	m² 位于S1#楼
	物业用房	878.89	m² 位于S1#楼
	养老用房	439.01	m² 位于S5#楼
	公厕	57.02	m² 位于S1#楼
	垃圾收集点	-	m² 每两栋楼之间设立一处垃圾收集点，占地面积120m²。
幼儿园	-	m²	小区东侧300米范围内建有前旗第四幼儿园，可以满足需求。



二期技术经济指标表			
	数值	单位	备注
规划用地面积	51701	m²	
总建筑面积	113166.37	m²	
其中	住宅建筑面积	83799.58	m²
	商业建筑面积	9631.91	m²
	地上储藏面积	91.01	m²
	地下建筑面积	19643.87	m² 不计入容积率
计容建筑面积	93522.50	m²	
基底面积	10386.22	m²	
容积率	1.81	-	
建筑密度	20.01%	-	
绿地率	30.00%	-	
总户数	583	户	
机动车停车位	681	辆	其中，住宅70个车位设置充电桩，其他停车位均预留充电桩位置；商业10个车位设置充电桩。
其中	地上停车位	179	辆
	地下停车位	502	辆

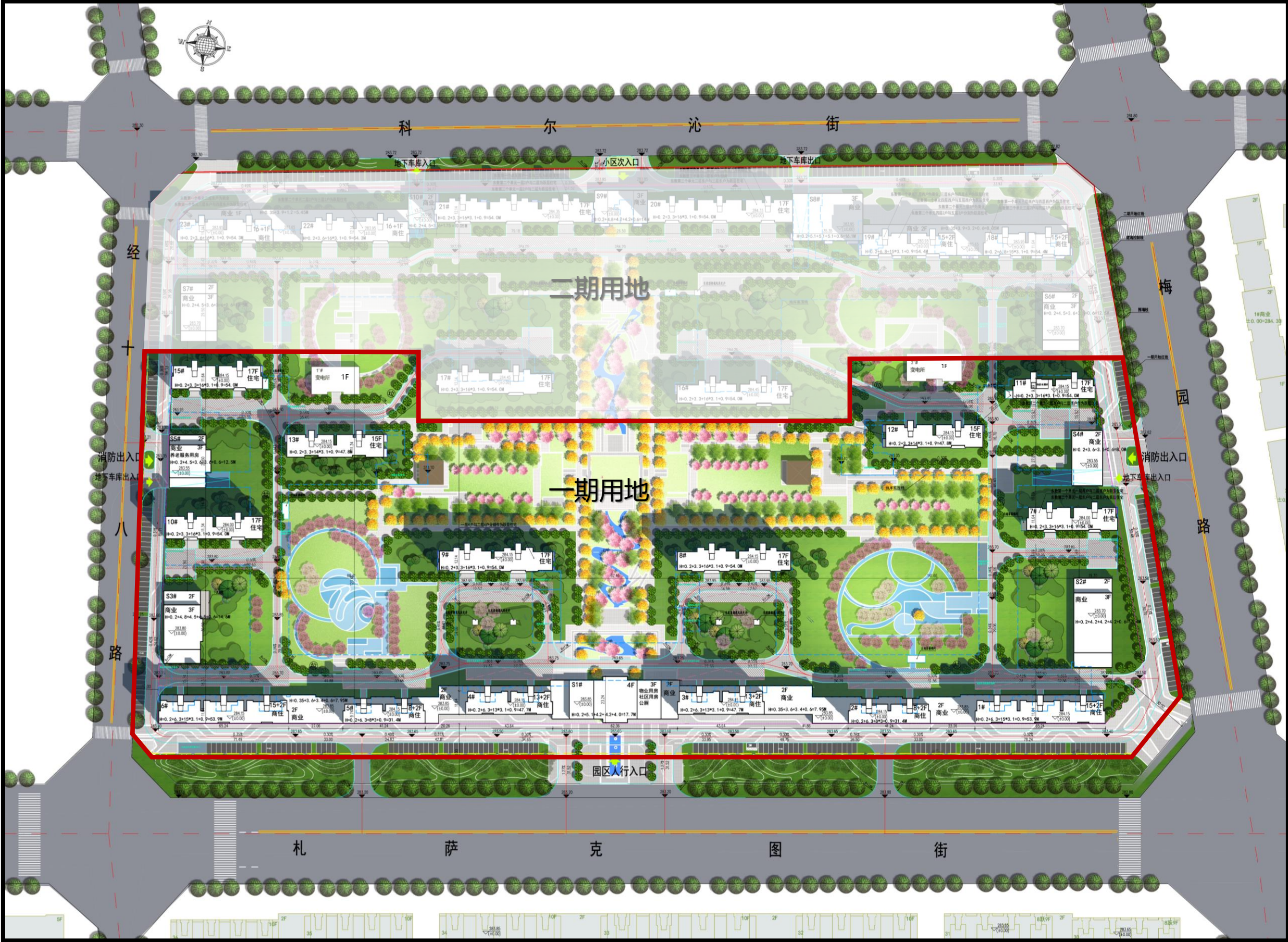
变更内容:

- 1. S1#建筑层数由3层调整为4层,并纳入与3#、4#商住楼相接商业,面积增加1244.14m²
- 2. 3#商住楼商业面积减少352.79m²
- 3. 4#商住楼商业面积减少352.80m²
- 4. S8#建筑层数由2层调整为3层,面积增加659.86m²
- 5. S9#建筑层数由2层调整为3层,面积增加221.81m²
- 6.新增地上变电所2座,面积为1'#变电所面积327.02m², 2'#变电所面积374.28m²
- 7. 容积率由1.56变为1.57(其中一期由1.42变为1.43, 二期由1.81变为1.83)
- 8.建筑密度由17.98变为18.46%(其中一期由16.82变为17.56,二期未改变)
- 9.总建筑面积增加了2121.52m²





总技术经济指标表			
	数值	单位	备注
规划用地面积	145699	m²	
总建筑面积	274483.09	m²	
其中	住宅建筑面积	197565.36	m²
	商业建筑面积	24862.63	m²
	地上储藏面积	91.01	m²
	配套用房面积	2532.36	m²
	地上变电所	701.30	m²
	地下建筑面积	48730.43	m²
地上计容建筑面积	229134.44	m²	不计入容积率
基底面积	26897.98	m²	
容积率	1.57	-	
建筑密度	18.46%	-	
绿地率	30.00%	-	
总户数	1442	户	
机动车停车位	1755	辆	其中，住宅150个车位设置充电桩，其他停车位均预留充电桩位置；商业30个车位设置充电桩。
其中	地上停车位	400	辆
	地下停车位	1363	辆



一期技术经济指标表			
	数值	单位	备注
规划用地面积	93998.00	m²	
总建筑面积	160435.05	m²	
其中	住宅建筑面积	113765.78	m²
	商业建筑面积	14349.05	m²
	配套用房	2532.36	m²
	地上变电所	701.30	m²
	地下建筑面积	29086.56	m²
计容建筑面积	134730.27	m²	不计入容积率
基底面积	16511.76	m²	
容积率	1.43	-	
建筑密度	17.56%	-	
绿地率	30.00%	-	
总户数	876	户	
机动车停车位	1074	辆	其中，住宅80个车位设置充电桩，其他停车位均预留充电桩位置；商业20个车位设置充电桩
其中	地上停车位	221	辆
	地下停车位	853	辆

公共服务配套明细表			
	数值	单位	备注
公共服务配套	2532.36	m²	
其中	社区用房	947.26	m²
	物业用房	1089.07	m²
	养老用房	439.01	m²
	公厕	57.02	m²
	垃圾收集点	-	m²
幼儿园	-	m²	每两栋楼之间设立一处垃圾收集点，占地面积120m²。 小区东侧300米范围内建有前旗第四幼儿园，可以满足需求。



二期技术经济指标表			
	数值	单位	备注
规划用地面积	51701	m²	
总建筑面积	114048.04	m²	
其中	住宅建筑面积	83799.58	m²
	商业建筑面积	10513.58	m²
	地上储藏面积	91.01	m²
	地下建筑面积	19643.87	m² 不计入容积率
计容建筑面积	94404.17	m²	
基底面积	10386.22	m²	
容积率	1.83	-	
建筑密度	20.01%	-	
绿地率	30.00%	-	
总户数	566	户	
机动车停车位	681	辆	其中，住宅70个车位设置充电桩，其他停车位均预留充电桩位置；商业10个车位设置充电桩。
其中	地上停车位	179	辆
	地下停车位	502	辆

原方案建筑立面

原方案鸟瞰图



原S1#社区大堂
南透视效果图

米黄色铝单板

米黄色砂岩石材

米黄色砂岩石材

米黄色铝单板



原S1#社区大堂
北透视效果图

米黄色铝单板

米黄色砂岩石材

米黄色铝单板

米黄色砂岩石材

米黄色铝单板





米黄色铝单板

米黄色砂岩石材

米黄色铝单板

原 S 8 # 商业
北 透 视 效 果 图

原 S 8 # 商业
南 透 视 效 果 图

米黄色铝单板

米黄色砂岩石材

米黄色铝单板



原S9#商业北透视效果图

米黄色铝单板

米黄色砂岩石材

米黄色铝单板



原S9#商业南透视效果图

米黄色铝单板

米黄色砂岩石材

米黄色铝单板



变更后建筑立面

变更后鸟瞰图



现 S 1 # 社区大堂
南 透 视 效 果 图

米黄色铝单板

米黄色砂岩石材

米黄色砂岩石材

米黄色铝单板

御园学府

RETAIL

RETAIL

现S1#社区大堂
北透视效果图

米黄色铝单板

米黄色砂岩石材

米黄色铝单板

米黄色砂岩石材

米黄色铝单板



现 S 8 # 商业
北 透 视 效 果 图

米黄色铝单板

米黄色砂岩石材

米黄色铝单板



米黄色铝单板

米黄色砂岩石材

米黄色铝单板



现S9#商业北透视效果图

米黄色铝单板

米黄色砂岩石材

米黄色铝单板



现S9#商业南透视效果图

米黄色铝单板

米黄色砂岩石材

米黄色铝单板

